



Classic Data

Sparkasse Herford



# Bordbuch 3 super

## 6. ADAC Westfälische Herbstfahrt

Gleichmäßigkeitsfahrt  
für Oldtimer  
und Klassiker

[www.WHF500.de](http://www.WHF500.de)



CATERING  
& EVENTS



[www.BT Catering.de](http://www.BT Catering.de)



# InterCityHotel



# W H F

# 500

Seite 17

E

WP 7  
Ziel 0:06 Start 30/60



Hotel und Restaurant  
*Feldschlößchen*

**Restart**  
Mittagspause  
Hotel & Restaurant  
Feldschlößchen

Restart

Maßstab 1:25.000



# W H F



# 500

**E**

Seite 18

**A**

Aufgabe Grenzannäherung:  
Der eingezeichneten Grenzlinie ist sich auf der nördlichen/östlichen Seite so dicht zu nähern, daß die Fläche zwischen der Strecke und der Grenze so klein als möglich bleibt. Die Grenze darf dabei nicht berührt und nicht überschritten werden.

Maßstab 1:25.000





Seite 19

A

Q

Q

E

Aufgabe Grenzannäherung:  
Der eingezeichneten Grenzlinie ist sich auf der nördlichen Seite so dicht zu nähern, daß die Fläche zwischen der Strecke und der Grenze so klein als möglich bleibt. Die Grenze darf dabei nicht berührt und nicht überschritten werden.



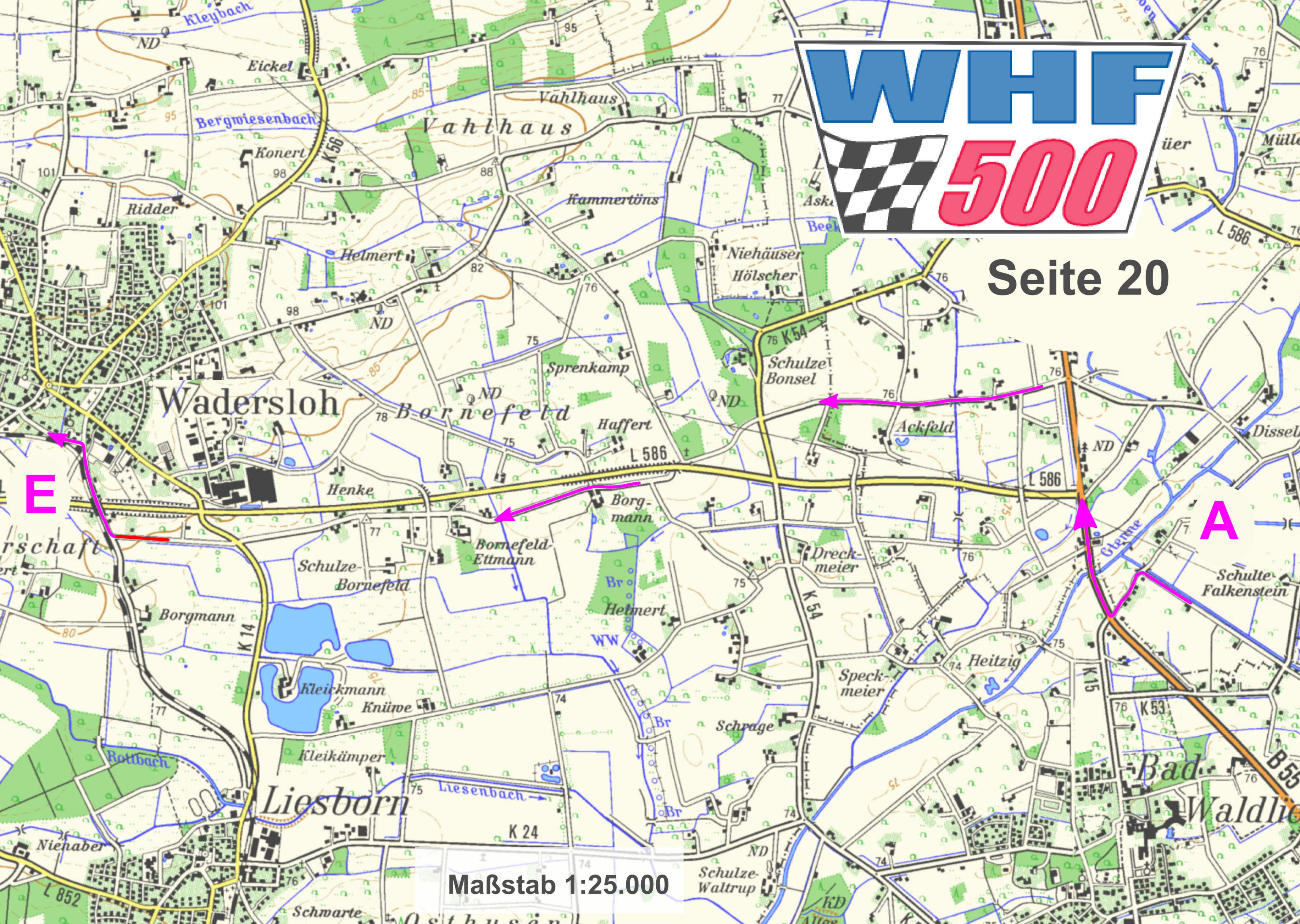


Seite 20

E

A

Maßstab 1:25.000







Seite 21

E

A

Maßstab 1:25.000





E

bitte fahren sie die "neue B58"  
in Richtung Beckum & Daimlerring

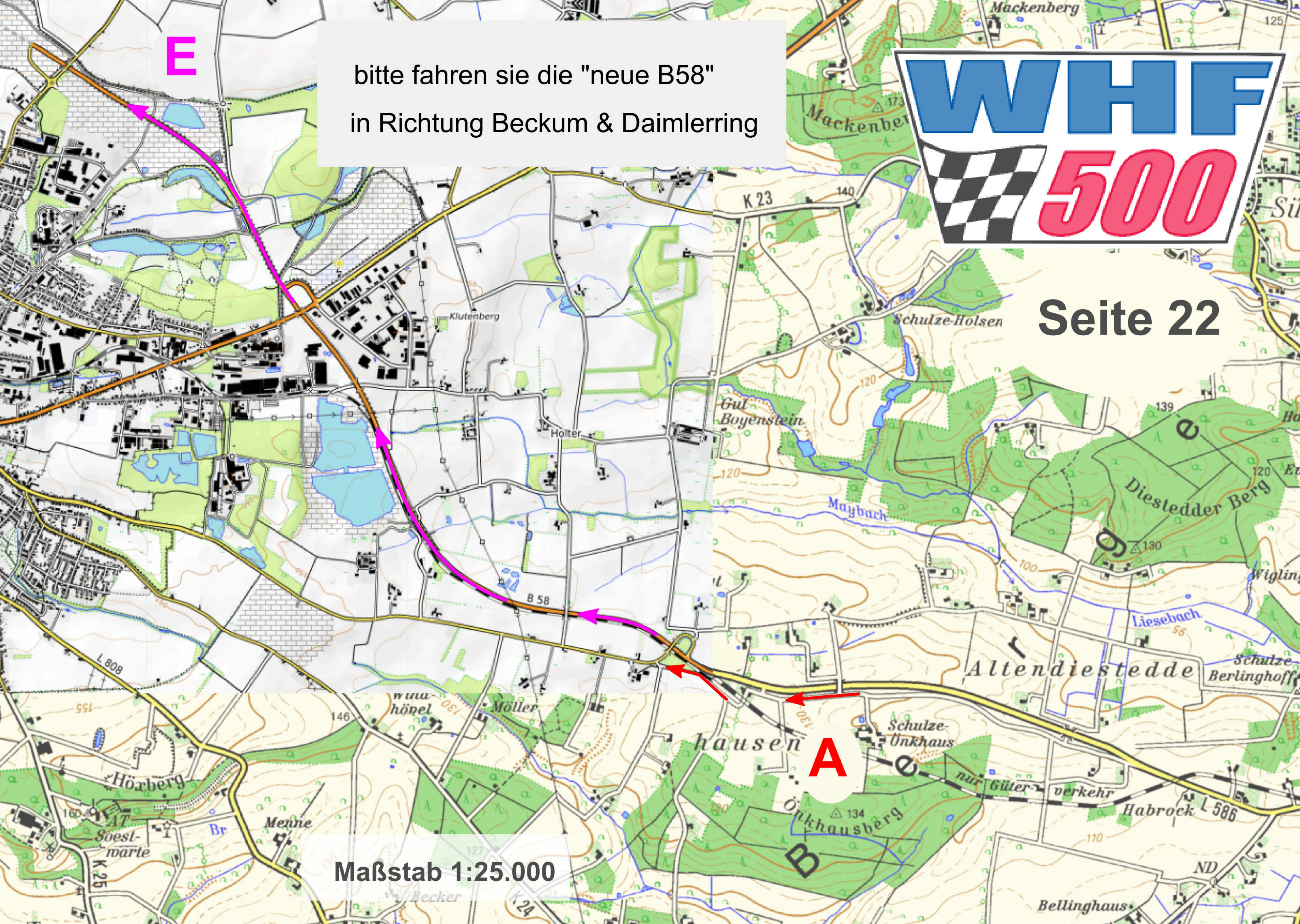


Seite 22

Maßstab 1:25.000

A

B





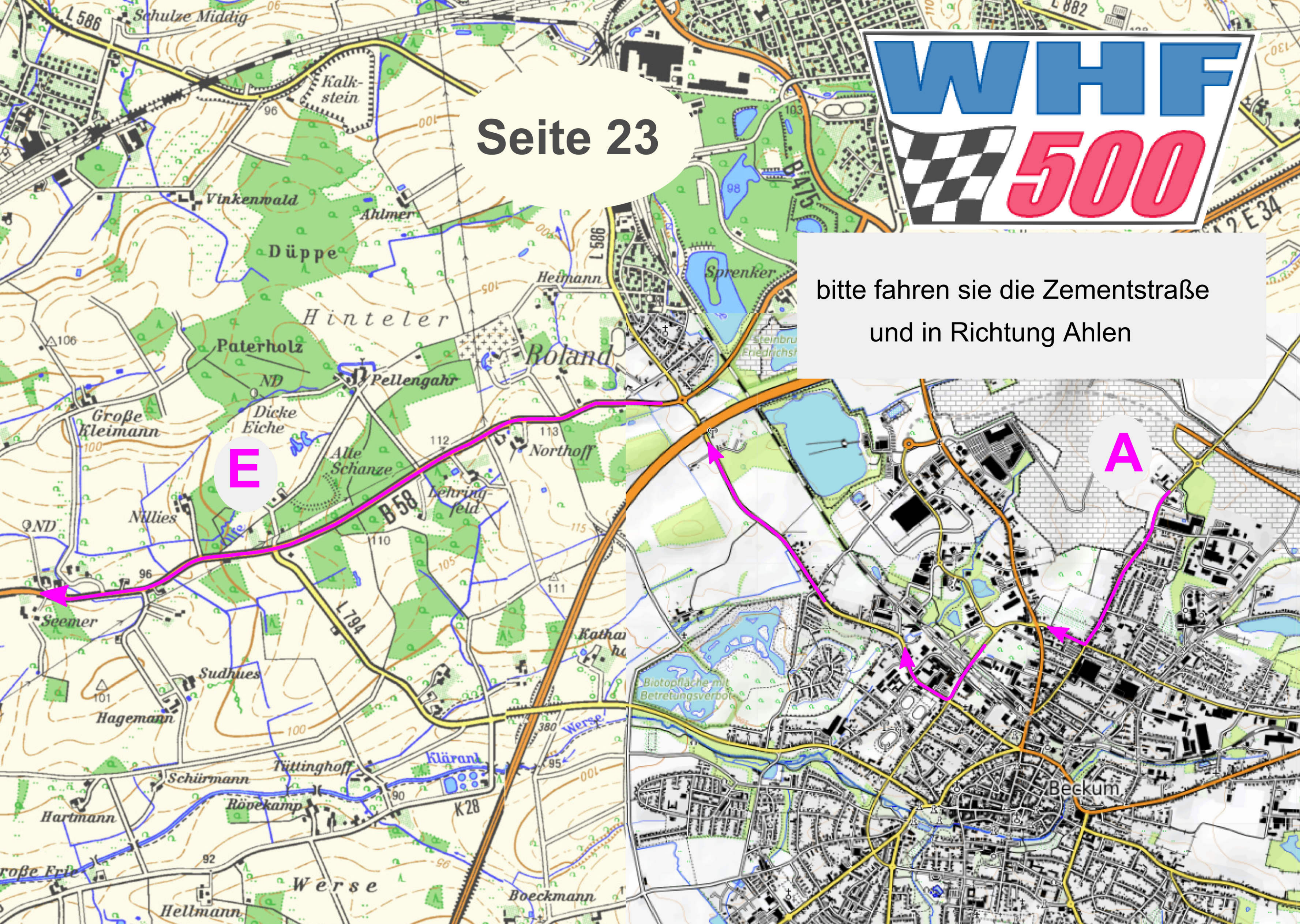
Seite 23



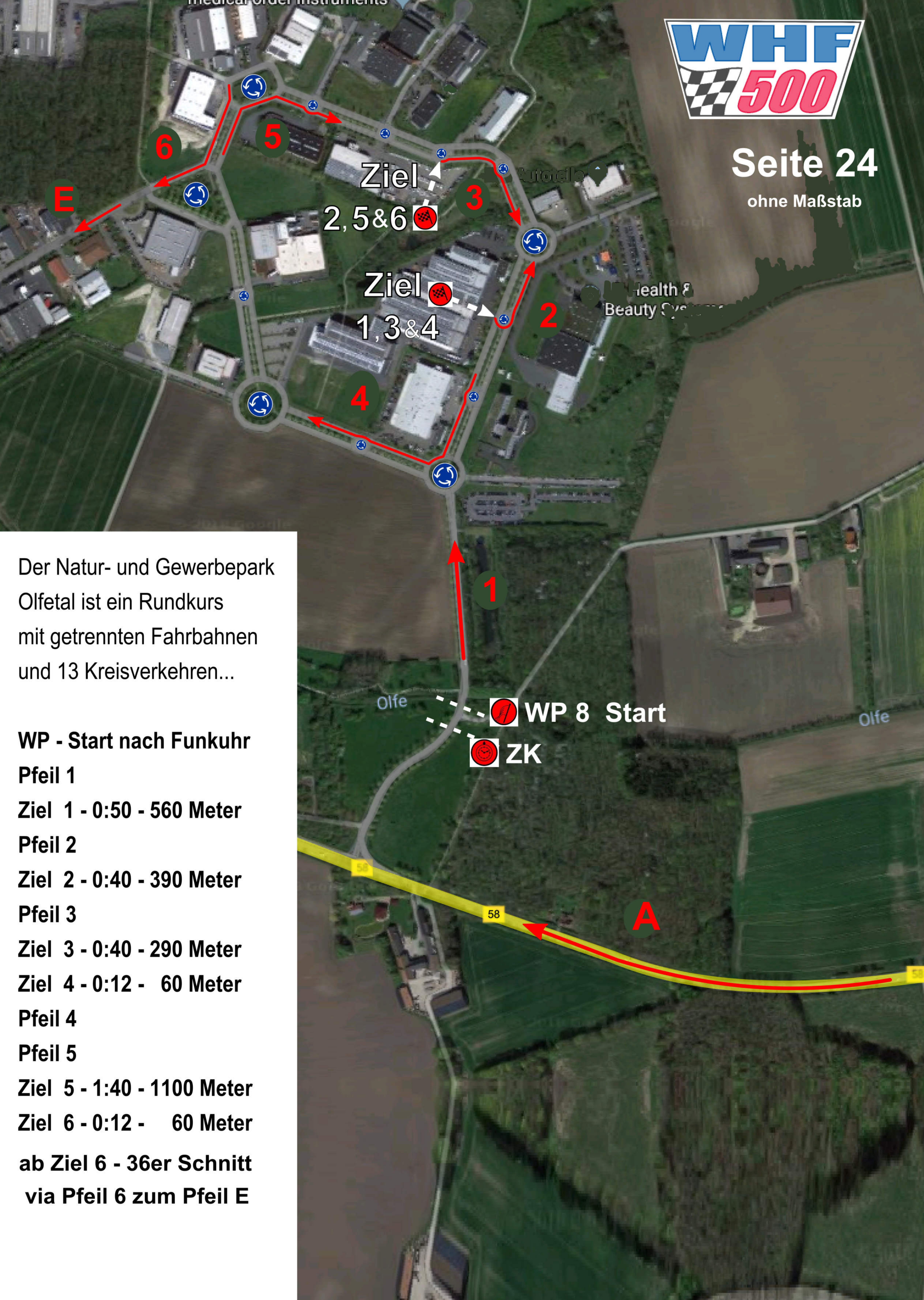
bitte fahren sie die Zementstraße  
und in Richtung Ahlen

E

A







Der Natur- und Gewerbepark Olfetal ist ein Rundkurs mit getrennten Fahrbahnen und 13 Kreisverkehren...

**WP - Start nach Funkuhr**

**Pfeil 1**

**Ziel 1 - 0:50 - 560 Meter**

**Pfeil 2**

**Ziel 2 - 0:40 - 390 Meter**

**Pfeil 3**

**Ziel 3 - 0:40 - 290 Meter**

**Ziel 4 - 0:12 - 60 Meter**

**Pfeil 4**

**Pfeil 5**

**Ziel 5 - 1:40 - 1100 Meter**

**Ziel 6 - 0:12 - 60 Meter**

**ab Ziel 6 - 36er Schnitt  
via Pfeil 6 zum Pfeil E**

**WP 8 Start**  
**ZK**

**Ziel**  
**2, 5&6**

**Ziel**  
**1, 3&4**



# W H F



# 500

Seite 25



Maßstab 1:25.000





Seite 26

**WP 9**  
**Selbststart**  
**40 Minuten**  
**nach WP 8-Start**  
**Olfetal**

Maßstab 1:25.000

Aufgabe Barrikade:  
Sie umfahren die eingezeichnete Barrikade auf kürzestem Weg.  
Dabei nutzen Sie den letzten Abzweig vor der Barrikade und  
den ersten Abzweig nach der Barrikade.





Seite 27



Ziel - 5:00

Q

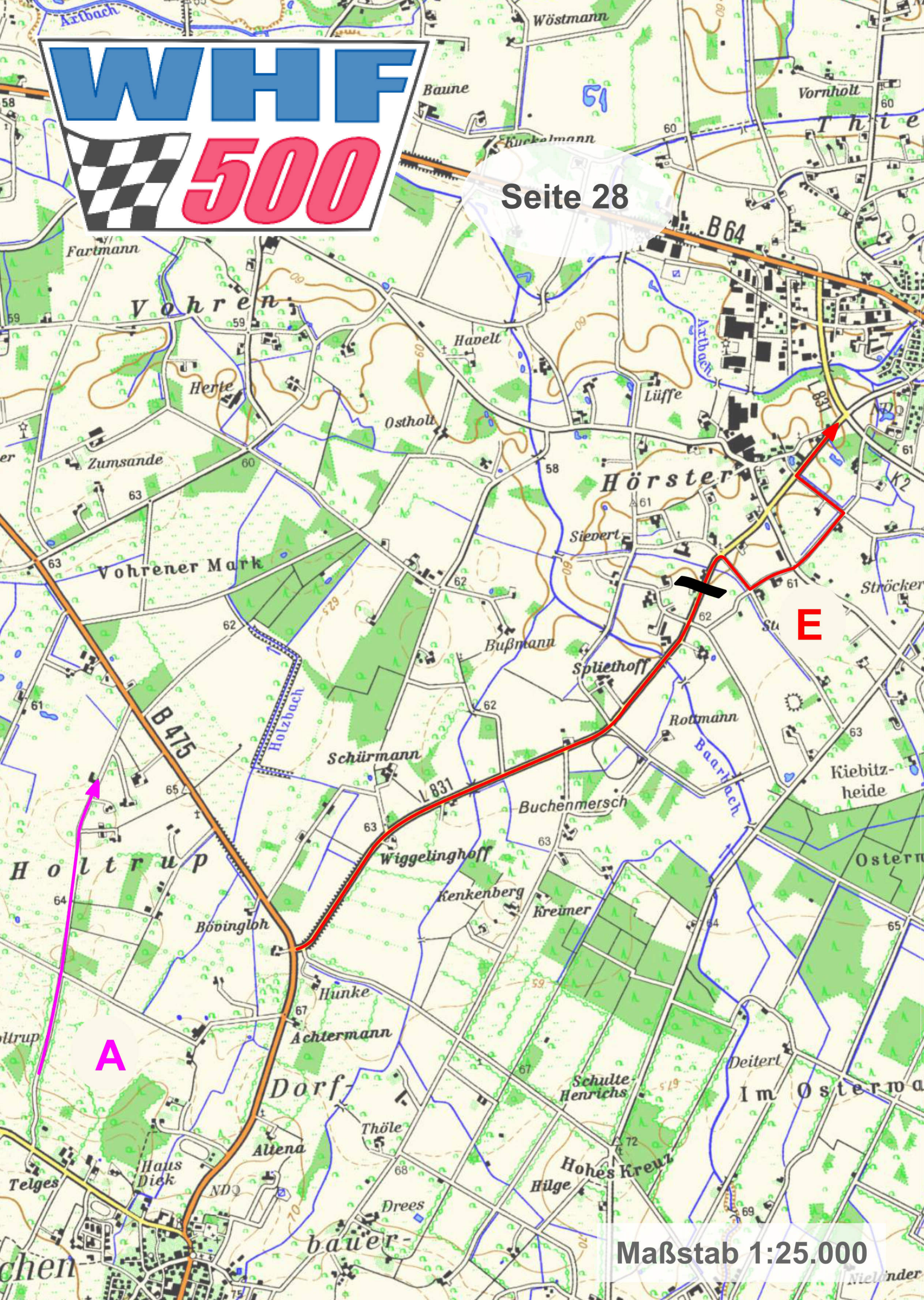
QUIET-ZONE  
max. Tempo 30 km/h

Maßstab 1:25.000





Seite 28



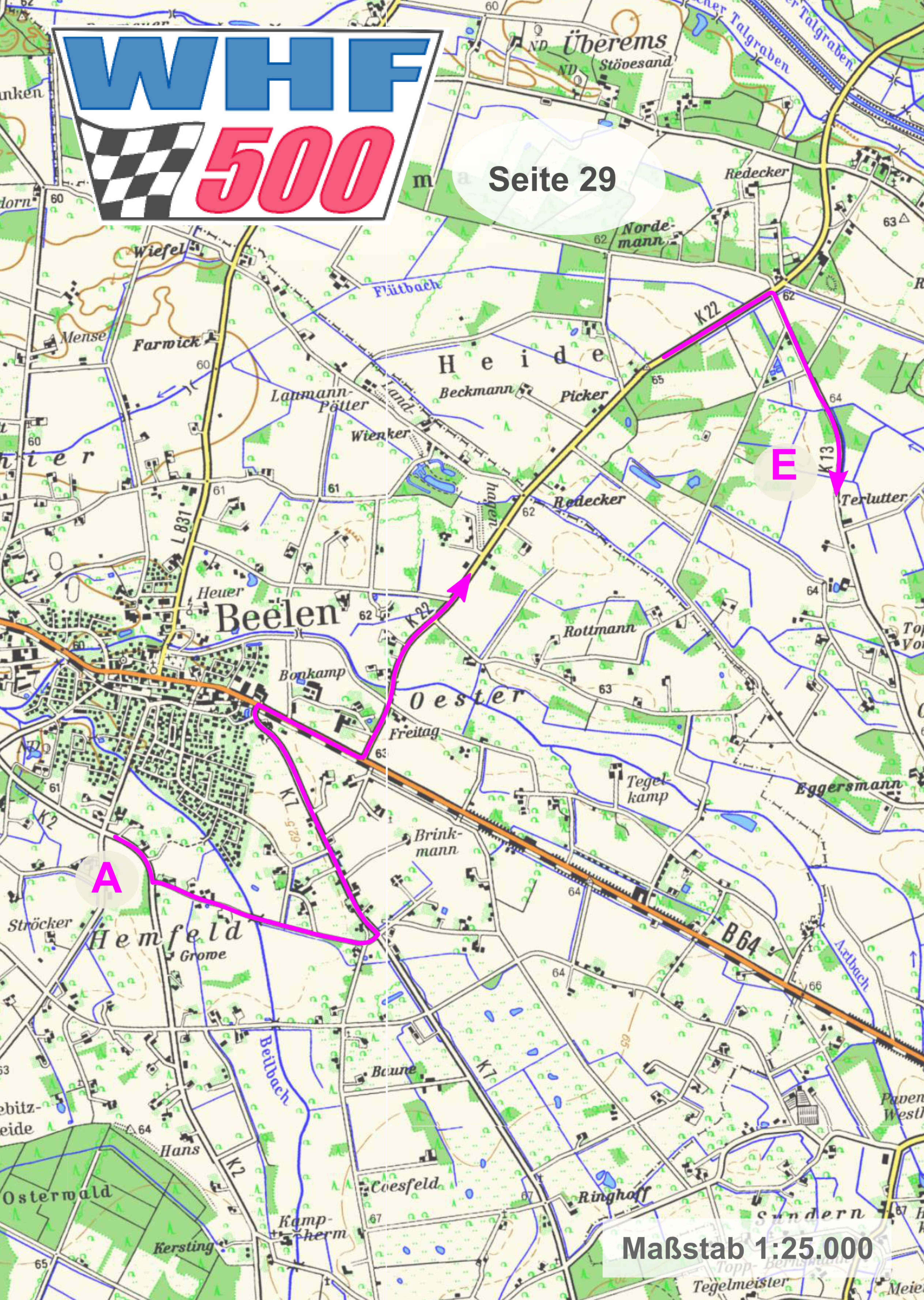
Maßstab 1:25.000

Nielländer





Seite 29



E

A

Maßstab 1:25.000



